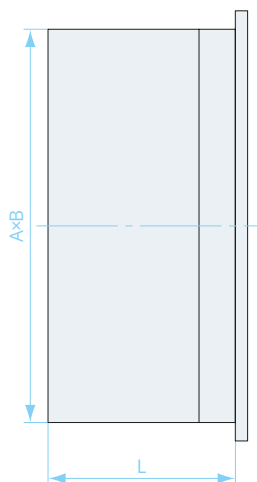
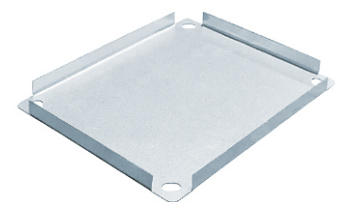


ЗАГЛУШКА



Заглушка предназначена для закрытия торца воздуховода, тройника или другой детали стоящей в конце системы.

300×200 - 25 - 0,55 - 20

Размер шины, мм

Толщина стали t, мм

Длина L, мм

Сечение А×В, мм

Технические характеристики

A, мм	B, мм	S, м ²	t, м
100	100	0,02	0,55
150	100	0,03	
	150	0,04	
200	100	0,04	
	150	0,05	
	200	0,06	
250	100	0,05	
	150	0,06	
	200	0,08	
	250	0,09	
300	100	0,06	
	150	0,07	
	200	0,09	
	250	0,11	
	300	0,13	
400	150	0,09	0,7
	200	0,12	
	250	0,14	
	300	0,16	
	400	0,21	
500	150	0,11	
	200	0,14	
	250	0,17	
	300	0,20	
	400	0,25	
	500	0,31	

Примечание

В стандартной заглушке:
Для А 100–950 L=20 мм,
А 1000 и выше L=35 мм.

По специальному заказу воз-
можно изготовление заглушек
любого исполнения.

А, мм	В, мм	S, м²	t, м
600	200	0,17	0,7
	250	0,20	
	300	0,23	
	400	0,30	
	500	0,37	
	600	0,43	
800	250	0,26	0,7
	300	0,31	
	400	0,39	
	500	0,48	
	600	0,56	
	800	0,74	
1000	300	0,39	1,0
	400	0,50	
	500	0,61	
	600	0,71	
	800	0,93	
	1000	1,14	
1200	400	0,59	1,0
	500	0,72	
	600	0,85	
	800	1,10	
	1000	1,35	
	1200	1,65	
1400	500	0,83	1,0
	600	0,98	
	800	1,27	
	1000	1,57	
	1200	1,91	
1600	600	1,11	1,0
	800	1,45	
	1000	1,78	
	1200	2,17	
1800	800	1,62	1,0
	1000	2,00	
	1200	2,43	
2000	1000	2,21	1,0
	1200	2,69	