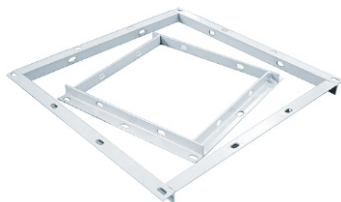


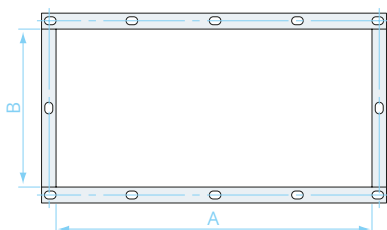
ФЛАНЕЦ ПРЯМОУГОЛЬНЫЙ



500×250 - УГ25×3

Размер А×В, мм

Размер уголка



Фланец прямоугольный применяется для соединения воздуховодов и фасонных изделий прямоугольного сечения между собой. Фланец изготавливается из стального уголка.

Технические характеристики

Размер А×В, мм	Отверстия под болты		т, кг	Материал (угл. сталь)
	Размер, мм	Кол-во, шт		
150×100	9×16	6	0,88	25×25×3 мм
150×150	9×16	8	1,02	
200×100	9×16	6	1,02	
200×150	9×16	8	1,17	
200×200	9×16	8	1,31	
250×100	9×16	6	1,17	
250×150	9×16	8	1,31	
250×200	9×16	8	1,46	
250×250	9×16	8	1,61	
300×200	9×16	8	1,61	
300×250	9×16	8	1,75	
300×300	9×16	8	1,90	
400×200	9×16	10	1,90	
400×250	9×16	10	2,04	
400×300	9×16	12	2,19	
400×400	9×16	12	2,48	
500×200	9×16	12	2,19	
500×250	9×16	12	2,34	
500×300	9×16	14	2,48	
500×400	9×16	14	2,77	
500×500	9×16	16	3,07	
600×250	9×16	12	2,63	
600×300	9×16	14	2,77	
600×400	9×16	14	3,07	
600×500	9×16	16	3,36	
600×600	9×16	18	4,80	
700×250	9×16	14	3,80	
700×300	9×16	14	4,00	

Примечание

Фланец покрыт грунтом ГФ-021, серого или красно-коричневого цвета или негрунтованные в зависимости от пожелания заказчика.

Размер А×В, мм	Отверстия под болты		т, кг	Материал (угл. сталь)
	Размер, мм	Кол-во, шт		
700×400	9×16	16	3,36	25×25×3 мм
700×500	9×16	16	4,74	
700×600	9×16	18	5,14	
700×800	9×16	18	5,92	
800×250	9×16	14	3,21	32×32×4 мм
800×300	9×16	16	3,36	
800×400	9×16	16	4,74	
800×500	9×16	18	5,14	
800×600	9×16	18	5,54	
800×800	9×16	20	6,30	
900×300	9×16	16	4,74	
900×400	9×16	16	5,14	
900×500	9×16	18	5,54	
900×600	9×16	20	5,92	
900×700	9×16	20	6,30	
900×800	9×16	22	7,15	
900×900	9×16	24	7,97	
1000×300	9×16	20	3,94	
1000×400	9×16	20	5,50	
1000×500	9×16	24	5,90	
1000×600	9×16	22	6,30	
1000×800	11×18	24	7,97	
1000×1000	11×18	28	8,90	
1200×400	11×18	20	6,28	
1200×500	11×18	24	6,68	
1200×600	11×18	22	7,97	
1200×800	11×18	24	8,90	
1200×1000	11×18	28	10,90	
1200×1200	11×18	28	11,86	
1600×500	11×18	26	9,24	50×50×5 мм
1600×600	11×18	26	9,70	
1600×800	11×18	28	11,90	
1600×1000	11×18	32	12,80	
1600×1200	11×18	32	13,76	
1600×1600	11×18	36	15,70	
2000×500	11×18	30	10,98	
2000×600	11×18	30	12,80	
2000×800	11×18	32	13,80	
2000×1000	11×18	36	14,70	
2000×1200	11×18	36	15,70	
2000×1600	11×18	40	17,60	
2000×2000	11×18	44	19,55	