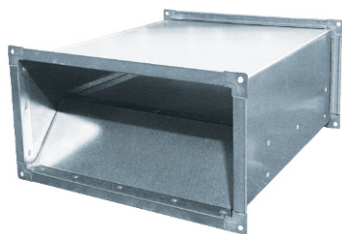
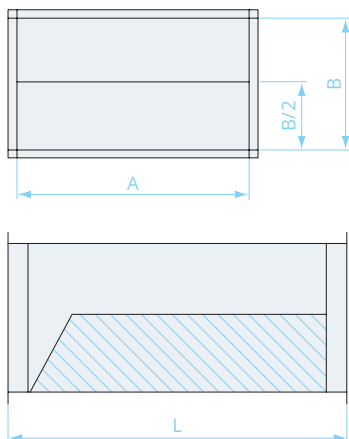
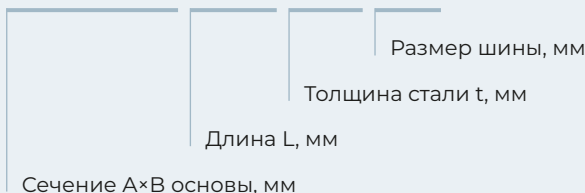


ШУМОГЛУШИТЕЛЬ ТРУБЧАТЫЙ ГТПи



400×200 - 900 - 0,7 - 20



Трубчатый прямоугольный шумоглушитель ГТПи — это воздуховод прямоугольного сечения с продольной пластиной для шумоглушения.

Примечание

Длина шумоглушителя, толщина и материал звукопоглощающего слоя — основные факторы, которые понижают шум.

По специальному заказу возможно изготовление шумоглушителей ГТПи различного сечения A , B и различной длины L .

Если предъявляются высокие требования по уровню шума не только к воздуховоду, но и к оборудованию в целом, то следует установить шумоглушитель совместно со звукоизолированным вентилятором.

Технические характеристики

Внутреннее сечение глушителя, мм	Расчетная длина, мм	Снижение уровней звуковой мощности (дБ) пластинчатыми глушителям в октавных полосах со среднегеометрическими частотами, Гц							
		63	125	250	500	1000	2000	4000	8000
300×150	600	1,0	4	9	11	15	15	11	11
	900	2,0	7	15	18	25	25	19	19
400×200	600	1,0	3	5	9	14	10	7	6
	900	1,0	5	9	15	23	16	12	10
500×250	600	2,0	6	6	15	15	12	9	7
	900	3,0	10	15	25	25	20	9	7
500×300	600	1,5	5	9	12	19	10	8	7
	900	2,0	8	15	20	31	17	14	11
600×300	600	1,5	5	9	12	19	10	8	7
	900	2,0	8	15	20	31	17	14	11
600×350	600	1,0	4	8	10	11	8	6	5
	900	2,0	7	13	17	18	13	10	8
700×400	600	1,0	4	7	8	8	6	5	4
	900	2,0	7	11	14	14	10	8	6
800×500	600	1,0	4	5	6	7	5	4	2
	900	1,5	6	8	10	11	8	6	3
1000×500	600	1,0	4	5	6	7	5	4	2
	900	1,5	6	8	10	11	8	6	3