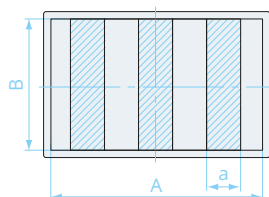
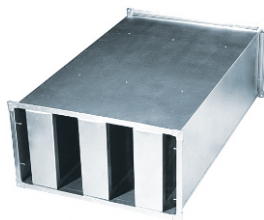
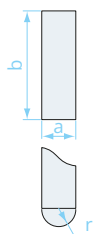


# ШУМОГЛУШИТЕЛЬ ПЛАСТИНЧАТЫЙ ПРЯМОУГОЛЬНЫЙ ГП



Обтекатель



Пластина



Шумоглушитель ГП — это воздуховод прямоугольного сечения, разделенный вдоль прохода воздуха пластинами, наполненными звукопоглощающим материалом. Для уменьшения гидравлического сопротивления и уровня звукового шума со стороны входа воздушного потока перед пластинами устанавливаются обтекатели.

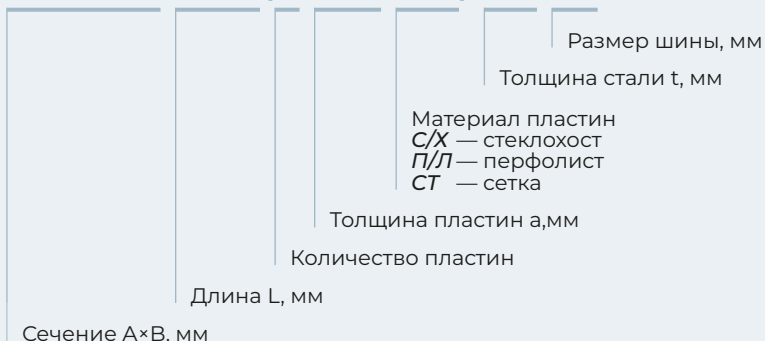
## Примечание

Для избежания косвенного распространения звука длина пластинчатого глушителя не должна превышать 1500 мм. При большей длине глушитель разделяют на две части, соединяя их между собой воздуховодом длиной 800–1000 мм с гибкими вставками длиной 250–300 мм.

В стандартном шумоглушителе ГП ширина пластины  $a=200$  мм.

По специальному заказу возможно изготовление шумоглушителей ГП различного сечения  $A, B$ , различной длины  $L$  и с различной шириной пластины  $a$ .

## 800×500/1000 (2×200-С/Х)-0,7-20



## Технические характеристики

### Шумоглушитель

| Модель | A, мм | B, мм | L, мм |
|--------|-------|-------|-------|
| ГП 1-1 | 800   | 500   | 1000  |
| ГП 1-2 | 1200  | 500   | 1000  |
| ГП 1-3 | 1600  | 500   | 1000  |
| ГП 2-1 | 800   | 1000  | 1000  |
| ГП 2-2 | 1200  | 1000  | 1000  |
| ГП 2-3 | 1600  | 1000  | 1000  |
| ГП 2-4 | 2000  | 1000  | 1000  |
| ГП 3-1 | 800   | 1500  | 1000  |
| ГП 3-2 | 1200  | 1500  | 1000  |
| ГП 3-3 | 1600  | 1500  | 1000  |
| ГП 4-1 | 800   | 2000  | 1000  |
| ГП 4-2 | 1200  | 2000  | 1000  |
| ГП 4-3 | 1600  | 2000  | 1000  |
| ГП 5-1 | 800   | 500   | 1500  |
| ГП 5-2 | 1200  | 500   | 1500  |
| ГП 5-3 | 1600  | 500   | 1500  |
| ГП 6-1 | 800   | 1000  | 1500  |
| ГП 6-2 | 1200  | 1000  | 1500  |
| ГП 6-3 | 1600  | 1000  | 1500  |
| ГП 6-4 | 2000  | 1000  | 1500  |
| ГП 7-1 | 800   | 1500  | 1500  |
| ГП 7-2 | 1200  | 1500  | 1500  |
| ГП 7-3 | 1600  | 1500  | 1500  |
| ГП 8-1 | 800   | 2000  | 1500  |
| ГП 8-2 | 1200  | 2000  | 1500  |
| ГП 8-3 | 1600  | 2000  | 1500  |

### Пластина

| Модель | a, мм | b, мм | l, мм |
|--------|-------|-------|-------|
| П 1-1  | 100   | 500   | 750   |
| П 1-2  | 100   | 500   | 1000  |
| П 1-3  | 100   | 1000  | 1000  |
| П 2-1  | 200   | 500   | 750   |
| П 2-2  | 200   | 500   | 1000  |
| П 2-3  | 200   | 1000  | 1000  |
| П 3-1  | 400   | 500   | 750   |
| П 3-2  | 400   | 500   | 1000  |
| П 3-3  | 400   | 1000  | 1000  |

### Обтекатель

| Модель | a, мм | b, мм | r, мм |
|--------|-------|-------|-------|
| ОП 1-1 | 100   | 500   | 50    |
| ОП 1-2 | 100   | 750   | 50    |
| ОП 1-3 | 100   | 1000  | 50    |
| ОП 2-1 | 200   | 500   | 100   |
| ОП 2-2 | 200   | 750   | 100   |
| ОП 2-3 | 200   | 1000  | 100   |
| ОП 3-1 | 400   | 500   | 200   |
| ОП 3-2 | 400   | 750   | 200   |
| ОП 3-3 | 400   | 1000  | 200   |