

ШИБЕР КРУГЛЫЙ

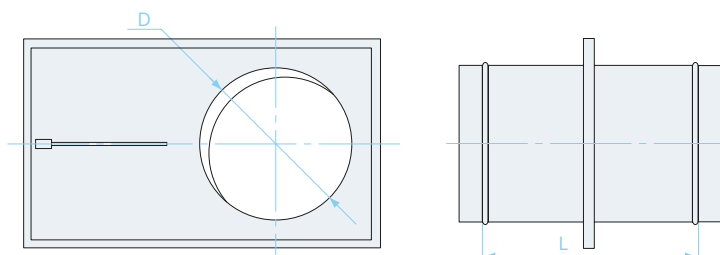
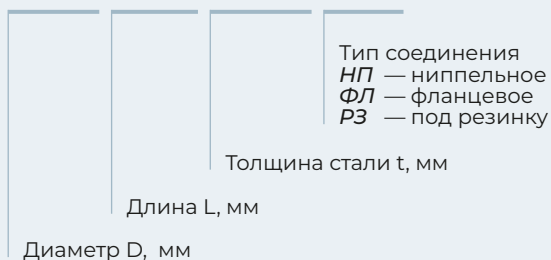


Шибер применяют для регулировки либо отсечки ветки воздухопроводов от общей системы.

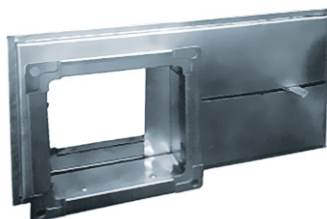
Примечание

В стандартном шибере:
Для $D 100-315$ длина $L=100$ мм
 $D 350-800$ $L=140$ мм.

100 - 180 - 0,55 - НП



ШИБЕР ПРЯМОУГОЛЬНЫЙ



Шибер представляет собой металлический карман, внутри которого перемещается лист, перекрывая поток воздуха.

Примечание

В стандартном шибере длина $L=160$ мм.

200×200 - 160 - 0,55 - 20

