

# РЕШЕТКА ДЕКОРАТИВНАЯ DGS ДЛЯ КДМ-2М/КДМ-3

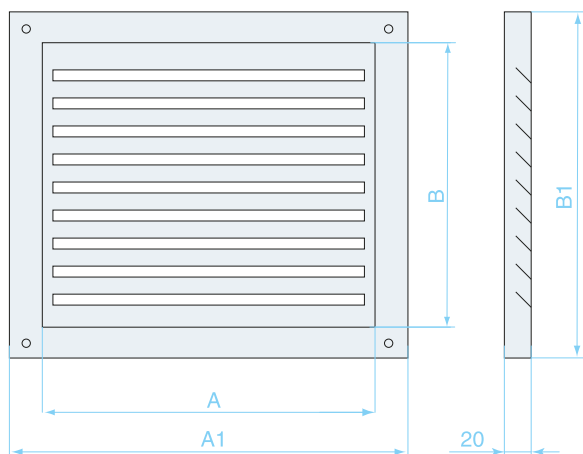


Решетка декоративная DGS применяется в качестве дополнительного аксессуара к клапанам КДМ-2м. Особенности данной решетки являются низкое аэродинамическое сопротивление, улучшенный дизайн,

простота конструкции. Стандартный цвет — белый RAL9016. По желанию заказчика возможна окраска в любой цвет по каталогу RAL. Решетка крепится к стене видимым болтовым соединением.



## Схема конструкции декоративной решетки



### Для канального КДМ:

$A1 = A + 64, \text{ мм};$

$B1 = B + 64, \text{ мм}.$

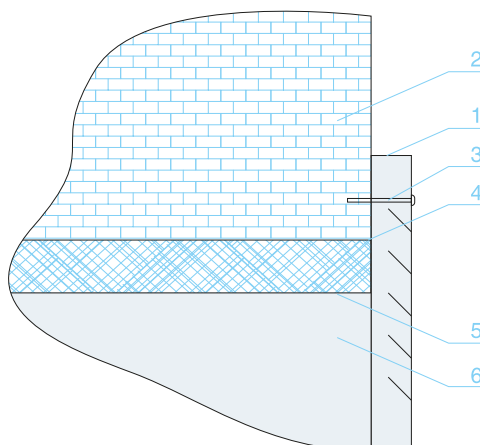
### Для стенового КДМ:

$A1 = A + 100, \text{ мм};$

$B1 = B + 110, \text{ мм}.$

Где A и B — размер внутреннего сечения клапана, мм.

## Установка клапана КДМ-2м с декоративной решеткой



### Обозначение на схеме

1 — корпус решетки;

2 — стена;

3 — крепление решетки;

4 — фланец клапана;

5 — цементно-песчаный раствор;

6 — корпус клапана.